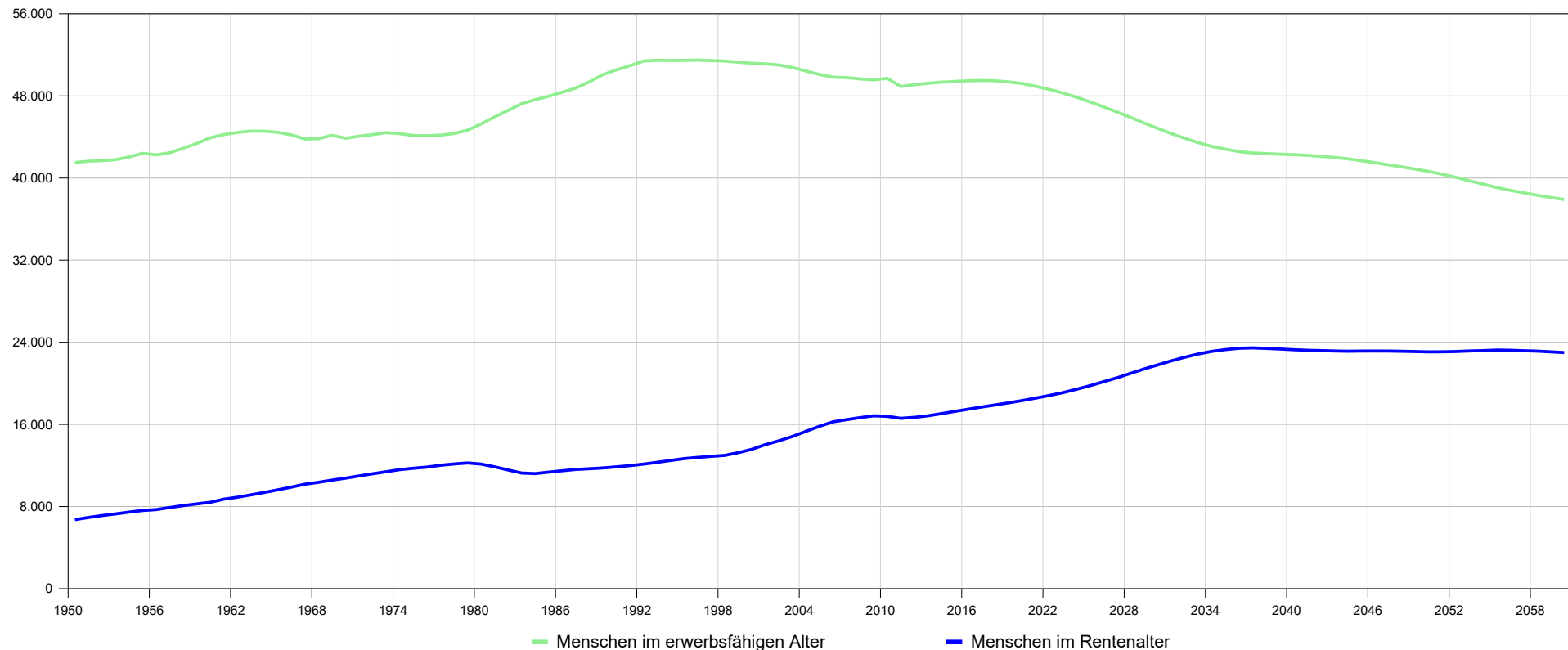


Entwicklung des Verhältnisses von Menschen im Rentenalter zu Menschen im erwerbsfähigen Alter (in 1.000) (Berechnungsvariante G1-L1-W2)



Im Jahr 2000 betrug das Verhältnis von Menschen im erwerbsfähigen Alter zu Menschen im Rentenalter 3,77 zu 1. Dieses Verhältnis wird sich aufgrund des demographischen Wandels dramatisch verändern. Nach der Berechnungsvariante Variante G1-L1-W2 stehen in 2040 dann 1,82 Menschen im erwerbsfähigen Alter einem Mensch im Rentenalter entgegen (1,82 zu 1).

Alle Angaben erfolgen trotz größter Sorgfalt ohne Gewähr.

Quelle: Statistisches Bundesamt 2015

Entwicklung Versicherte und Rentenbestand zum 31.12 eines Jahres

